

VIENT
DE PARAÎTRE

Revue
TIERS MONDE

N°218
AVRIL-JUIN 2014

Sous la direction de
Pascale Absi et Pascale Phélinas

Revue Tiers Monde – IEDES
45bis, Av de la Belle Gabrielle
94736 Nogent-sur-Marne
Tél. 01 43 94 72 26
tiermond@univ-paris1.fr

Abonnements et ventes : Armand Colin
www.armand-colin.com infos@armand-colin.fr
5 rue Laramiguière, 75240 Paris Cedex 05
Tél: 0 820 065 095 - fax 01 40 64 89 51 -
Prix du numéro : 20 €

SE MESURER À LA NORME : TRAVAILLEURS, INSTITUTIONS ET ANALYSTES FACE À L'EMPLOI

DOSSIER

Pascale Absi, Pascale Phélinas
La mécanique des normes du travail

Pascale Phélinas
Comment mesurer l'emploi dans les pays en
développement ?

Olivier Giraud, Thays Wolfarth Mossi, Frédéric Rey, Cinara Lerrer Rosenfield
Les normes d'emploi au défi de l'auto-entrepreneuriat et des
micro-entreprises individuelles. Une comparaison France Brésil

Christian Azaïs
Normes d'emploi, hybridation et zone grise chez les pilotes d'hélicoptère
au Brésil. Les enjeux de la globalisation

Françoise Bourdarias
Constructions de l'expérience salariale au Mali.
Le contrat de travail et la resocialisation de l'État

Djallal G. Heuzé
Recomposition du travail dans l'Inde contemporaine.
Mise en cause et réactivation de la dimension communautaire

VARIA

Jean-Pierre Olivier de Sardan, Oumarou Hamani, Nana Issaley,
Younoussi Issa, Hannatou Adamou, Issaka Oumarou
Les transferts monétaires au Niger : le grand malentendu

Daniel Delaunay, Jean-Marc Fournier
Mesurer le capital de mobilité pour évaluer les différenciations sociodémographiques
et intra-urbaines de l'accessibilité. Le cas de la zone métropolitaine de Santiago du Chili

Jair do Amaral Filho, Maria Cristina Pereira de Melo
Brésil et Chine : le contraste entre deux agendas de développement

Jean-Bernard Rasera
Les modèles de simulation pour la planification de l'éducation en Afrique
subsaharienne. Une simplicité appauvrissante et inféconde

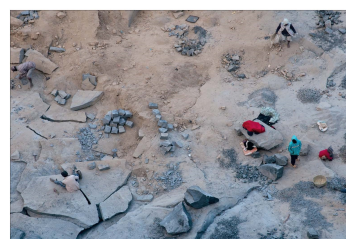
Eugenia Ferragina, Désirée A. L. Quagliarotti
Flux migratoires et environnement. Les migrants de l'environnement en Méditerranée

Revue
TIERS MONDE

N°218 • avril-juin 2014

SE MESURER À LA NORME : TRAVAILLEURS,
INSTITUTIONS ET ANALYSTES FACE À L'EMPLOI

sous la direction de Pascale Absi et Pascale Phélinas



ARMAND COLIN

CAIRN • IMPÔ
CHERCHER, REPÉRER, AVANCER