

Politique locale du nickel, décolonisation et régulations globales L'équation néo-calédonienne

Pierre-Yves Le Meur, anthropologue, IRD, GRED



GEMDEV
Séminaire du groupe de travail RESNASUD
Paris, Centre Mahler
21 septembre 2018



Questionnement



- Basculement (années 1990-2000) vers la RSE**
- Quid de la Nouvelle-Calédonie : même tendance, avec retard, rien ou autre chose ?**
- Réponse à la question (« l'équation calédonienne ») : passe par la prise en compte du temps colonial de la mine en NC et du processus actuel de décolonisation**
- ... et l'observation de mécanismes et dispositifs localisés (compensation, accords locaux)**



Basculement dans l'âge de la RSE



- ✓ **La crise comme mode de gouvernance** (années 1990)
 - Série de désastres environnementaux et politiques liés à l'exploitation minière : Panguna/Bougainville (1989), Ok Tedi (PNG), Marcopper (Philippines)...
 - Blocages complets (Bougainville) ou procès coûteux (Ok Tedi)
 - Montée d'alliances transnationales, de l'environnementalisme et de l'autochtonie
- ✓ Dépréciation du capital réputationnel (internalisation de l'externalité environnementale) et perte du « permis social d'opérer »
- ✓ **La RSE comme stratégie d'autorégulation globale** (et « *sustainable mining* » comme oxymore...) : *Mining, Mineral, and Sustainable Development Project* MMSD (2000-02), *International Council on Mining and Metals* (2001)
- ✓ Déclinaison financière de la RSE et rôle de la Banque mondiale (IFC) : *Mining and Community Conferences* (1997), *Equator Principles* (2003/2006)
- ✓ *Impact and Benefit Agreements* : outil global de gouvernance minière (O'Faircheallaigh 2013) ?

GEMDEV, RESNASUD, Paris, 21 septembre 2018



Quid de la Nouvelle-Calédonie ?



- **Un fort développement du secteur minier dans les années 2000**
 - Nouveaux projets : Koniambo, Goro, Posco (+ SLN/Doniambo)
 - Nouveaux acteurs : multinationales (Vale, Glencore, Posco), ONG environnementalistes, associations autochtones et écologistes
 - Nouveaux discours : RSE, développement durable, droits autochtones, environnementalisme
 - Nouvelles arènes et régulations : ICMM, ONU, Banque Mondiale (+ IBAs)
 - **Une situation (plutôt) classique de globalisation néolibérale ?**
 - Mais : une action forte/multi-niveaux de l'Etat (central, territorial, provincial) : politiques publiques, régulations (codes de l'environnement et minier), prises de participations publiques, contrôle de l'exportation
 - **Course de vitesse entre développement minier et politique minière**
 - **Contexte de « décolonisation négociée »**
 - **Formes de souveraineté concurrentes (nationale, autochtone, entrepreneuriale)**

GEMDEV, RESNASUD, Paris, 21 septembre 2018



Un paradoxe historique ?



- ✓ **Histoire longue de la mine en NC**, inséparable de l'histoire de la colonisation de peuplement...
- ✓ ... et **émergence tardive de la mine comme ressource politique** (années 1990)
- ✓ Discours kanak des années 1970-1980 de reconnaissance culturelle, identitaire, politique et de restitution foncière...
- ✓ ... à situer dans des temporalités plus larges
 1. Le temps plus long du « méta-conflit » colonial (ségrégation raciale et spatiale, régime disciplinaire de l'indigénat)
 2. Le temps moyen de la reprise en main coloniale gaulliste (loi Jacquinet 1963, lois Billotte 1969, circulaire Messmer 1972)
- **Hypothèse de la mine comme facteur de conflit (gestion du boom du nickel) et instrument post-conflit**

GEMDEV, RESNASUD, Paris, 21 septembre 2018

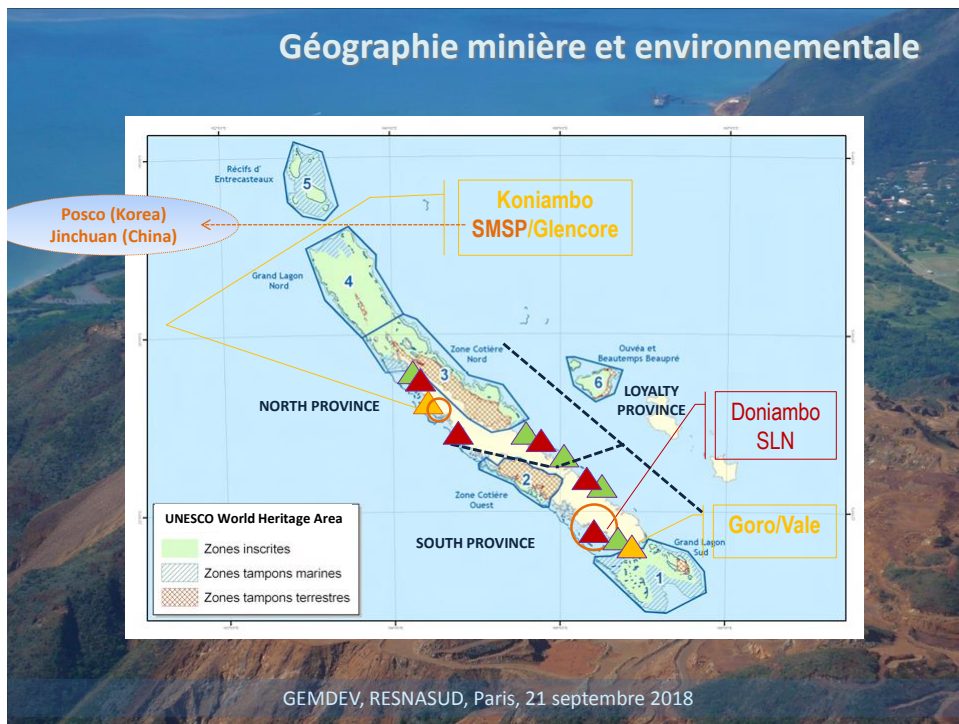


La politisation du nickel calédonien



- ✓ **Séquence conflit-post-conflit** : des « événements » aux accords de Matignon-Oudinot (1988) et Nouméa (1998)
- ✓ Rachat de la SMSP (1990) et accord de Bercy (1998) : la construction d'un « nationalisme des ressources » au cœur du projet indépendantiste
- ✓ Deux négociations parallèles : politiques (Nouméa) et économique (Bercy)...
- ✓ ... et la position pivot de l'État français (contrôle Eramet et la SLN)
- ✓ L'usine du Nord comme projet national
 - Prise de participation majoritaire (provincialisation SOFINOR) et joint venture avec Falconbridge (puis Xstrata et Glencore)
 - Dispositif de sous-traitance à base foncière territoriale (SAS, SCP, GDPL)
 - Aménagement (implicite) du territoire provincial (côte O/E développement/environnement)
- ✓ « Doctrine nickel » indépendantiste et émergence d'un **nationalisme des ressources** calédoniens (2000 STCPI actionnaire de la SLN)...
- ✓ ... mais **facteurs de désarticulation** : le projet Goro-nickel comme enclave néolibérale classique ?

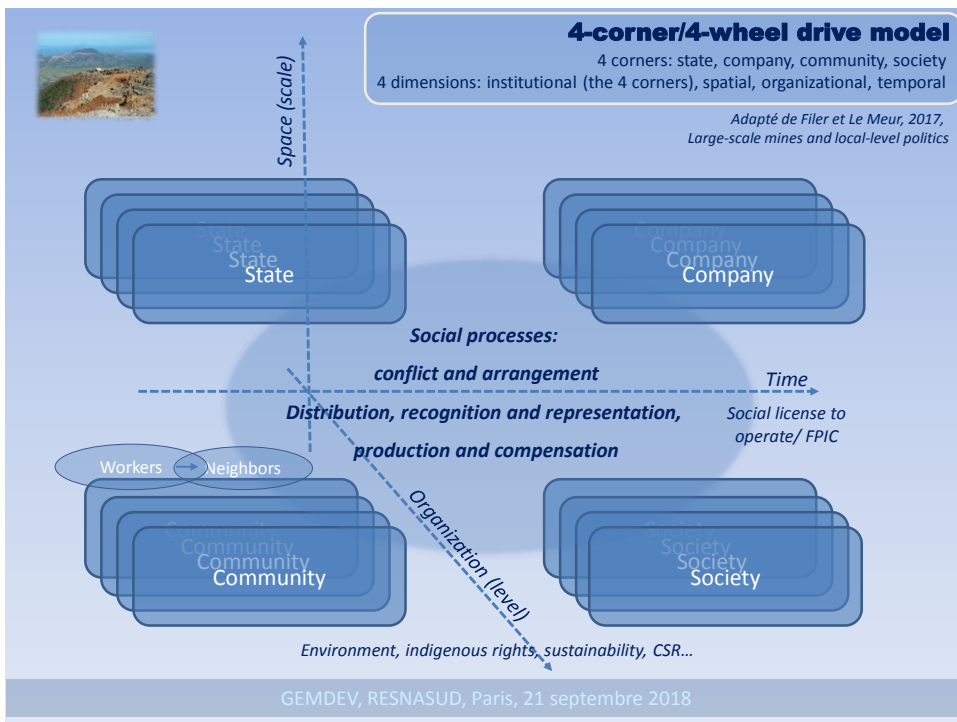
GEMDEV, RESNASUD, Paris, 21 septembre 2018



Pluralité des enclaves minières en NC

- ✓ Un protocole ouvrant 4 options métallurgique en plus de la vente de minerai :
 - Koniambo : SMSP-Falconbridge puis Xstrata puis Glencore
 - Doniambo : SLN-ERAMET
 - Goro : INCO puis VALE
 - Gwangyang : SMSP-POSCO
- ✓ Les nouvelles enclaves minières
 - Un cas paradigmatique : le projet Goro-Nickel
 - Un cas atypique : le projet Koniambo
 - Un héritage historique revisité : SLN-Eramet

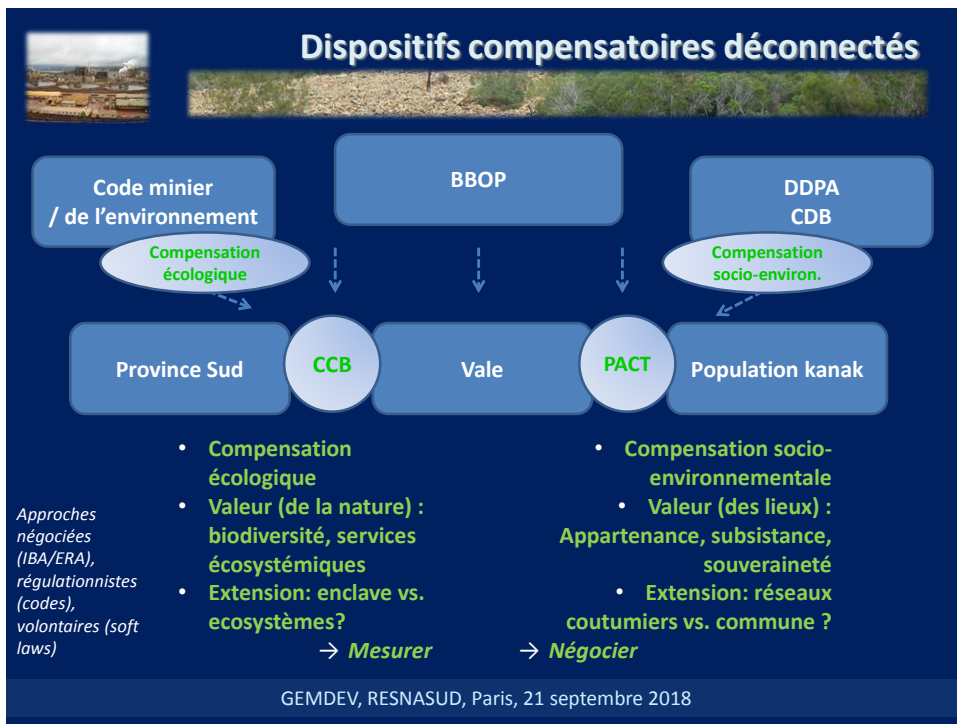
GEMDEV, RESNASUD, Paris, 21 septembre 2018



Négocier les compensations

- ✓ **Conflits miniers localisés** : Thio (1996, 2013), Yaté (2005-06)...
- ✓ **... et arrangements** : Accord Thio (1996), Pacte pour le développement du Grand Sud (Yaté, 2008), Moratoire « Côte oubliée » (Thio, Yaté, 2014)
- ✓ Négocier la compensation : **accéder à une part de la rente et/ou restaurer des équilibres sociaux et environnementaux et/ou reprendre le contrôle sur son destin (souveraineté) ?**
- ✓ **Localisation de la compensation** (ou négocier l'enclave minière) : site minier (concession), commune, zones d'influence claniques, réseaux de chefferie ?
- ✓ **Appartenances** : définition du collectif bénéficiaire de la compensation et de la firme comme acteur local (de la RSE à la citoyenneté locale de la firme ?)
- ✓ Au-delà de la compensation : **négocier la citoyenneté et la souveraineté** (nationale, communale, autochtone, entrepreneuriale) ? => enjeu de la fiscalité locale
- ✓ **Usages nuancés des référentiels globaux** (boîte à outil) : CPLE (Thio 2013), glissements autochtone/environnement/DD (Yaté 2008)

GEMDEV, RESNASUD, Paris, 21 septembre 2018



Conclusion (prudente)

- ✓ **Usages nuancés et stratégiques de la boîte à outil globale :** CPLE, IBA, développement durable...
- ✓ **Stratégies autochtones face aux acteurs politiques, économiques et environnementaux extérieurs : 2 options**
 - **Ajustement des acteurs locaux aux normes globales :** idéologie propriétaire (Filer 2006), mise aux normes de la chefferie, ILG (PNG)/GDPL (NC)
 - **Ajustement des acteurs globaux aux normes locales :** inclusion comme « bon citoyen » local, affirmation des représentations autochtones
- ✓ **Evolution des entreprises locales (et influences mutuelles) sous la pression des normes globales (cf. cartographie sociale, circulation des personnels et des modèles)**
- ✓ **Circulation/traduction des normes globales contrainte par le contexte politique et historique calédonien : négociabilité relative**

GEMDEV, RESNASUD, Paris, 21 septembre 2018