



ALLIANCE POUR UNE
MINE RESPONSABLE



Séminaire RESNASUD
Groupe ressources naturelles du GEMDEV
15 janvier 2019 – Université Paris 8



Points abordés

1. Problématiques de formalisation et circuits commerciaux illégaux en Afrique
2. Approches intégrales basée sur des chaînes d'approvisionnement responsable
3. Les apports possibles du modèle CRAFT

La mine artisanale et à petite échelle

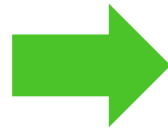
Définition de la mine artisanale et à petite échelle (MAPE)

Exploitation minière **formelle ou informelle** faisant appel surtout à des **formes simplifiées d'exploration, d'extraction, de transformation et de transport**. Il s'agit en général d'exploitations à **faible intensité de capital** utilisant des technologies à **forte intensité de main-d'œuvre**.

Le terme peut désigner les orpailleurs travaillant à titre individuel ou au sein de groupes familiaux ou de partenariats ou en tant que membres de coopératives ou d'autres types d'associations légales ou d'entreprises regroupant des centaines, voire des milliers de mineurs. Il est courant que des groupes de quatre à dix personnes, parfois constitués de membres d'une même famille, mettent les tâches en commun sur un point unique d'extraction (par exemple, percement d'une galerie). Au niveau organisationnel, il est courant de voir des groupes de 30 à 300 mineurs qui exploitent ensemble un gisement (par exemple travaillant dans différentes galeries), et mettent parfois en commun des installations de traitement. (OCDE 2016b)

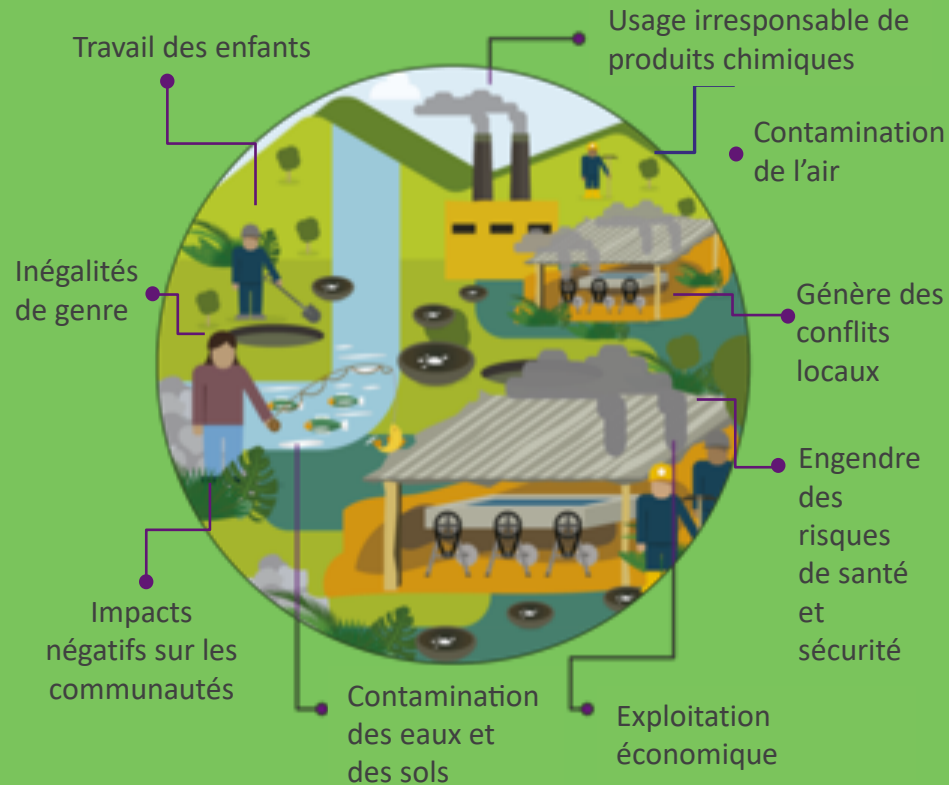


Dans le secteur aurifère



Les exploitants artisanaux produisent
10-20% de la production mondiale
Et emploient
90% de la main d'œuvre du secteur
de l'extraction de l'or

La MAPE véhicule une image négative



Cependant: en dépit de ces défis, la mine artisanale et à petite échelle recèle un grand potentiel pour contribuer au développement local en zones rurales, et national des pays producteurs

Les défis de la MAPE vus du point de vue de l'exploitant

- **Techniques** : exploration, extraction, traitement, séparation et affinage
- **Économiques** : domination des filières de commercialisation non-légales, manque d'accès à des mécanismes de financement adéquats
- **Droits d'exploitation** : cadres légaux inadaptés, difficultés de procédures et coûts administratifs
- **Environnementaux et de santé publique** : concurrence de l'activité avec d'autres besoins sur l'eau, les sols, le couvert végétal, et la pollution par l'usage de produits chimiques
- **Droits de l'homme, de la femme, travail des enfants** : collusion avec des groupes armés, difficultés des groupes vulnérables dans un environnement difficile
- **Intégration** : reconnaissance de la MAPE comme activité

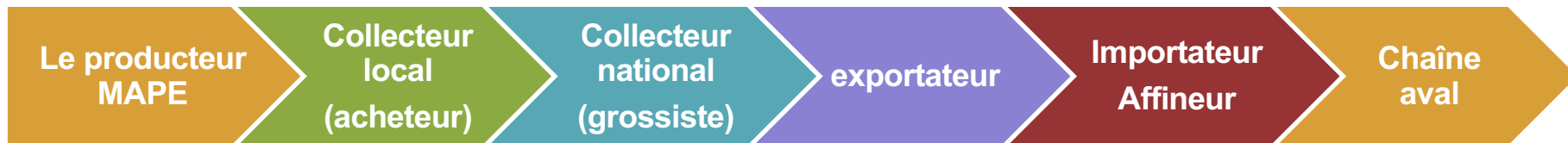
Les enjeux liés à l'usage des produits chimiques du traitement

Convention de Minamata sur le mercure

- **Pas d'interdiction brute** mais une élimination progressive : réduire les émissions puis éliminer, plutôt que le contraire
- Le nécessité d'introduire des outils d'accompagnement et d'aide sur
 - Le financement du « saut technologique »
 - La proposition de mécanismes de traitement satisfaisants
 - Une méthode globale pour « finaliser » le traitement
- Le besoin de mieux connaître les émissions engendrées par la MAPE

Les filières commerciales responsables et légales

Les chaînes de commercialisation, clef de voûte du développement harmonieux de la mine artisanale



Risques de droits humains

- Groupes armés
- Travail forcé
- Inégalités criantes
- Rackets
- Atteintes à l'environnement

Risques de réputation pour les acteurs et les pays provoqués par la réaction du grand public et de la société civile

Un outil universel : Le guide du Devoir de diligence de l'OCDE

Les initiatives privées:

- LBMA
- Certifications volontaires (RJC, CTC, FT, FM)
- Règles de devoir de diligence des entreprises

Les législations internationales :

- Dodd-Frank (USA)
- Règlement européen (UE)

L'approche proposée par L'Alliance pour une Mine Responsable

L'Alliance pour une mine responsable



Fondation à but non lucratif créé en 2004 en **Colombie**, avec une **expertise globale** dans le secteur de la MAPE d'or et des métaux associés. Ces activités sont déployées en Amérique Latine, Afrique et Asie

Notre vision

Une mine artisanale et à petite échelle **légitime, responsable et rentable**, qui promeut un **développement inclusif et durable**.



La nécessité d'une approche multidimensionnelle

Approche territoriale



Pour réussir il est nécessaire d'avoir un engagement continu dans les territoires, afin de mieux comprendre les dynamiques, construire des relations de confiance, et faciliter la collaboration entre divers acteurs vers une vision concertée du développement de la MAPE responsable.

Prise en compte holistique



La MAPE est un secteur complexe qui demande des solutions prenant en compte tous les aspects de la société. Il est nécessaire de mettre en œuvre des stratégies à plusieurs facettes pour promouvoir un développement de long terme. Le dialogue pour la définition de solutions réalistes et faisables sont des objectifs nécessaires.

Amélioration progressive



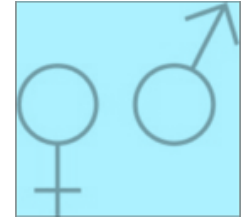
Le chemin vers l'adoption de meilleures pratiques et un processus long qui peut être suivi si ces améliorations suivent un plan progressif, basées sur les capacités des exploitants artisanaux et leurs capacités à reconnaître et travailler sur leurs points faibles.

Approches participatives



Les stratégies déployées avec les exploitants artisanaux doivent répondre à leurs besoins et priorités réelles.

Promotion du genre et de la diversité



Seule une MAPE inclusive réussira à promouvoir un développement durable. Les relations de genre et la diversité des groupes qui exercent la MAPE doivent être pris en compte pour la mise au point de stratégies d'appui et pour mieux optimiser les effets positifs de cette activité. Cela passe par l'autonomisation, l'équité, la participation, le leadership et l'indépendance financière.

Une grande variété de mode d'organisation



Regroupées sous des organisation bien définies



Travailleurs individuels ou en petits groupes informels

Des programmes stratégiques répondant aux problématiques des chaînes responsables

Afin d'assurer un accompagnement réaliste, il est proposé un **chemin progressif**



CRAFT

Pour les groupes et individus vulnérables, avec un faible degré d'organisation

FAIRMINED

Pour les organisations minières plus matures

CRAFT: un code de pratiques pour accéder au marché

Public cible : les exploitants artisanaux en situation de faiblesse avec un degré faible de formalisation, notamment dans les zones de conflits et de hauts risques.

Objectif : promouvoir de meilleures pratiques dans la MAPE, en facilitant l'accès à des marchés légaux en collaboration avec la communauté et les partenaires publics et privés

L'outil proposé

CRAFT | Code pour l'atténuation des Risques dans l'Activité minière artisanale et à petite échelle s'engageant dans un commerce Formel et Transparent

Il est basé sur le **GUIDE DE DEVOIR DE DILIGENCE DE L'OCDE**, et sert à une meilleure prise en compte de ces aspects par les exploitants artisanaux et à petite échelle

Un modèle « open-source »



Modèle non détenu ou contrôlé par une organisation en particulier, avec les capacités facilitant l'intégration de la **partie amont** de la filière

Compatible

Avec des **standards d'approvisionnement existants** et des **modèles de devoir de diligence** des acteurs à l'aval des chaînes commerciales.

Adaptable

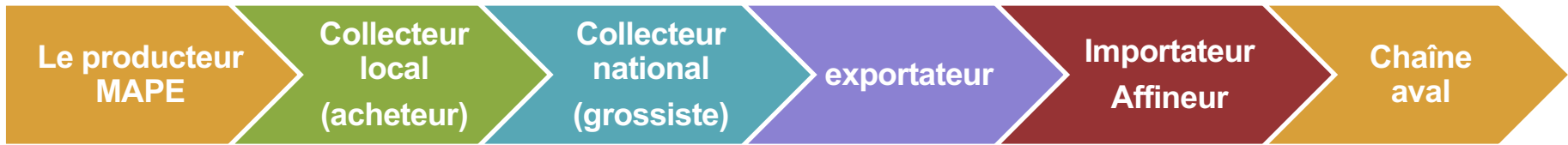
À la très grande variété de **producteur, cadre légaux, et acteurs de la chaîne aval** ou **des programmes d'assistance aux producteurs**.

Adopté massivement

En **simplifiant le devoir de diligence** pour tous les acteurs des chaîne d'approvisionnement.



Creative Commons
Attribution-ShareAlike 4.0 International



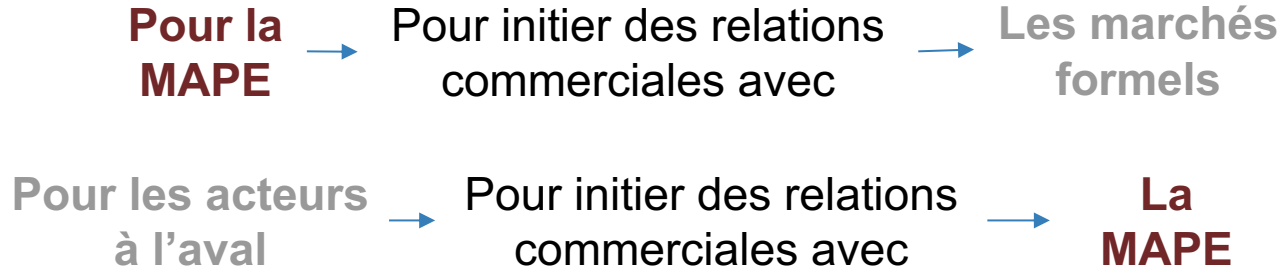
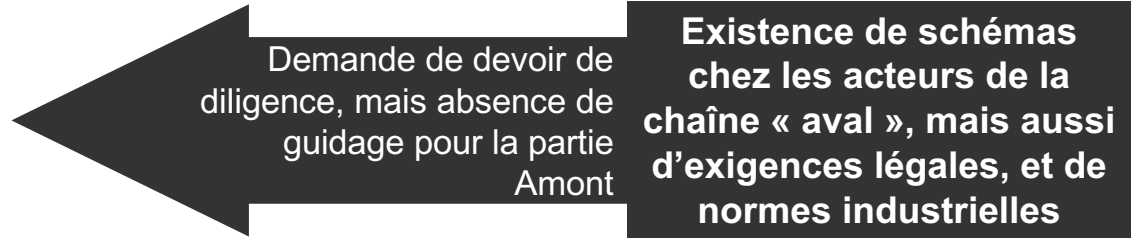
Le problème

Manque d'un schéma général pour la partie "amont" de la chaîne*

* Il existe des schémas de garantie de la chaîne en amont, mais ils sont propriétaires et/ou limités à des contextes géographiques



Création de barrières



Les effets bénéfiques et objectifs du CRAFT

Pour les exploitants miniers artisanaux	Pour la filière commerciales "aval" de l'or	Pour les pays et les territoires miniers
Accès à des filières de commercialisation légales, avec des incitations sur la compétitivité, la productivité et les revenus.	Conformité avec les réglementations internationales et les exigences générales actuelles du marché (GDD de l'OCDE et loi européenne).	Amélioration de la contribution économique du secteur MAPE par la création de chaînes légales de production et de vente de l'or.
Meilleure compréhension des attentes des besoins et des responsabilités du marché (national et international) de l'or.	Accès à des sources d'approvisionnement d'or de la MAPE qui s'engage vers la réduction des problématiques liées aux secteurs MAPE.	Amélioration de la gouvernance des ressources minières non-renouvelables.
Des incitations pour supprimer les pratiques néfastes de l'exploitation minière artisanale et à petite échelle.	Travail de vérification de l'approvisionnement qui fait la promotion des bonnes pratiques minières.	Légitimité de la MAPE d'or comme source d'emploi rural et axe de développement local.
Une feuille de route pratique pour la formalisation et vers un changement positif conçu de manière progressive.	Contribution au développement économique dans les zones minières rurales.	Diminution des impacts négatifs de la MAPE

Un modèle

« open-source »

Module 1

Portée et affiliation

- Portée globale
- Substance : or (pilote)
- Producteur et collecteurs MAPE
- CRAFT Code – vs – schéma
- Affiliations : Inscription, Candidature, Affiliation

Module 2

Légitimité

- La légitimité comme condition initiale (OCDE)
- 4 scénarios de contexte légal (existence d'une loi sur la MAPE, mise en œuvre ou non, cas d'achat de la production par l'État)

Une approche progressive

Module 3

OCDE Annexe II –
Risques désengagement
immédiat

**SUCCÈS/ÉCHEC –
Essentiel pour l'accès au
marché**

Torture

Travail forcé

Pires formes de travail des
enfants

Violations flagrantes de
droits humains

Crimes de guerre

Soutien à des forces armées
non-étatiques

Module 4

OCDE Annexe II –
Risques requérant
une atténuation

**Progression +
SUCCÈS/ÉCHEC –
atténuation en temps imparti**

Implication de forces de
sécurité publiques et privées

Blanchiment d'argent

Corruption et indication
faussées sur l'origine

Non-paiement de taxes,
redevances, royalties

Module 5

Risques élevés au-
delà de l'annexe II
du GDD de l'OCDE

**Progression : autres
risques élevés**

Gestion environnementale :
Minamata + eau

Santé et sécurité au travail

Travail des enfants et droits
des femmes

Droits d'exploitation et du
sol, légalisation

Coexistence pacifique

Renforcement
organisationnel

Ensemble vers une MAPE responsable



ALLIANCE POUR UNE
MINE RESPONSABLE

ALLIANCE POUR UNE MINE RESPONSABLE EUROPE

armeurope@responsiblemines.org

www.responsiblemines.org



[/responsiblemines](https://www.facebook.com/responsiblemines)



© [responsiblemine](https://twitter.com/responsiblemine)



[/responsiblemines](https://www.youtube.com/responsiblemines)



[Alliance for Responsible Mining](https://www.linkedin.com/company/alliance-for-responsible-mining)