



**L'ÉVOLUTION RÉCENTE DE L'ORPAILLAGE EN AFRIQUE DE  
NOUVELLES DYNAMIQUES À L'ŒUVRE**

**CAS DE LA GUINÉE**

**Université Paris 8 Vincennes à Saint-Denis  
15 janvier 2019**

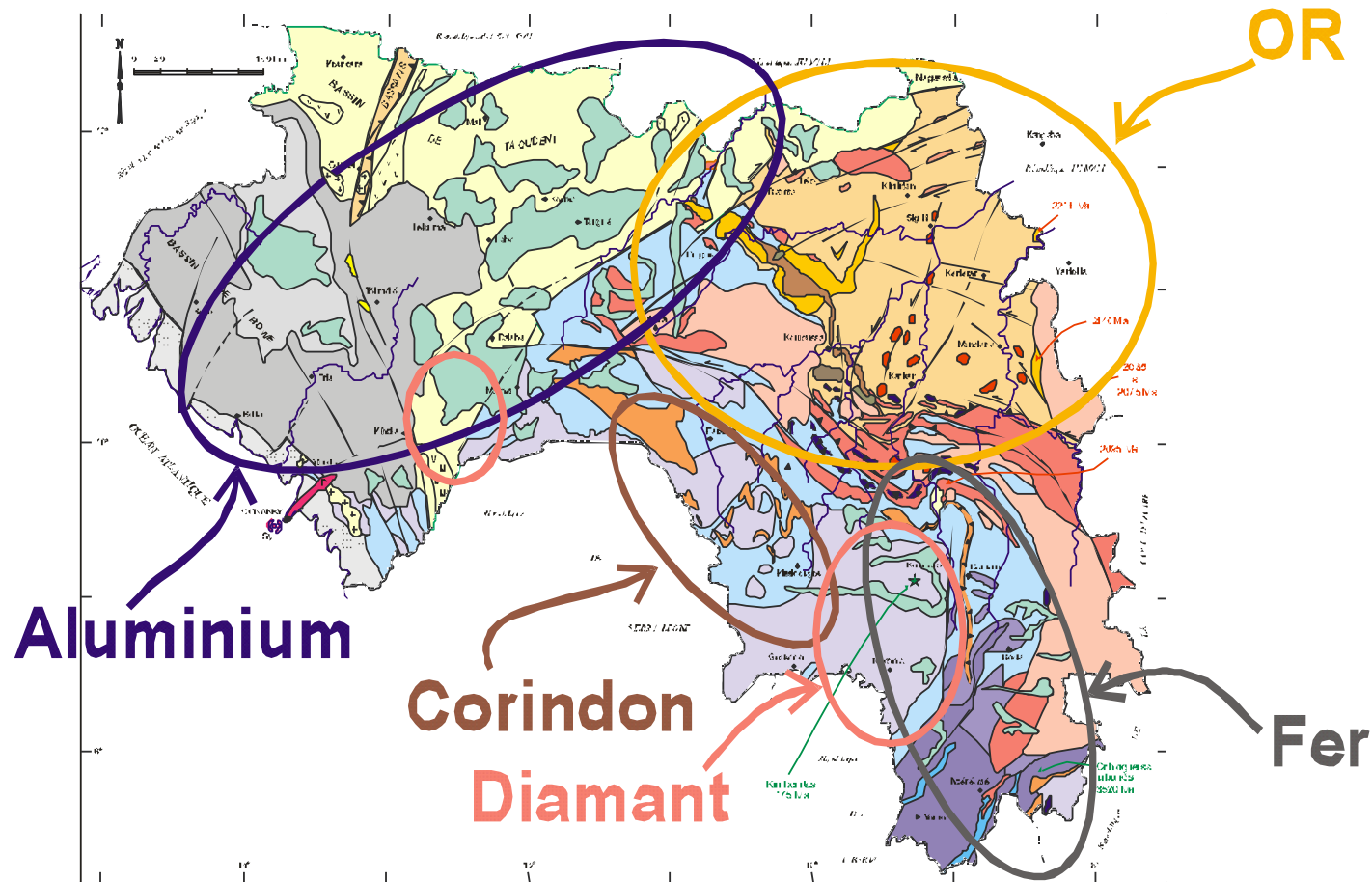


**Se concerter pour relever ensemble  
les défis de la Guinée**



**L'Education change le monde**

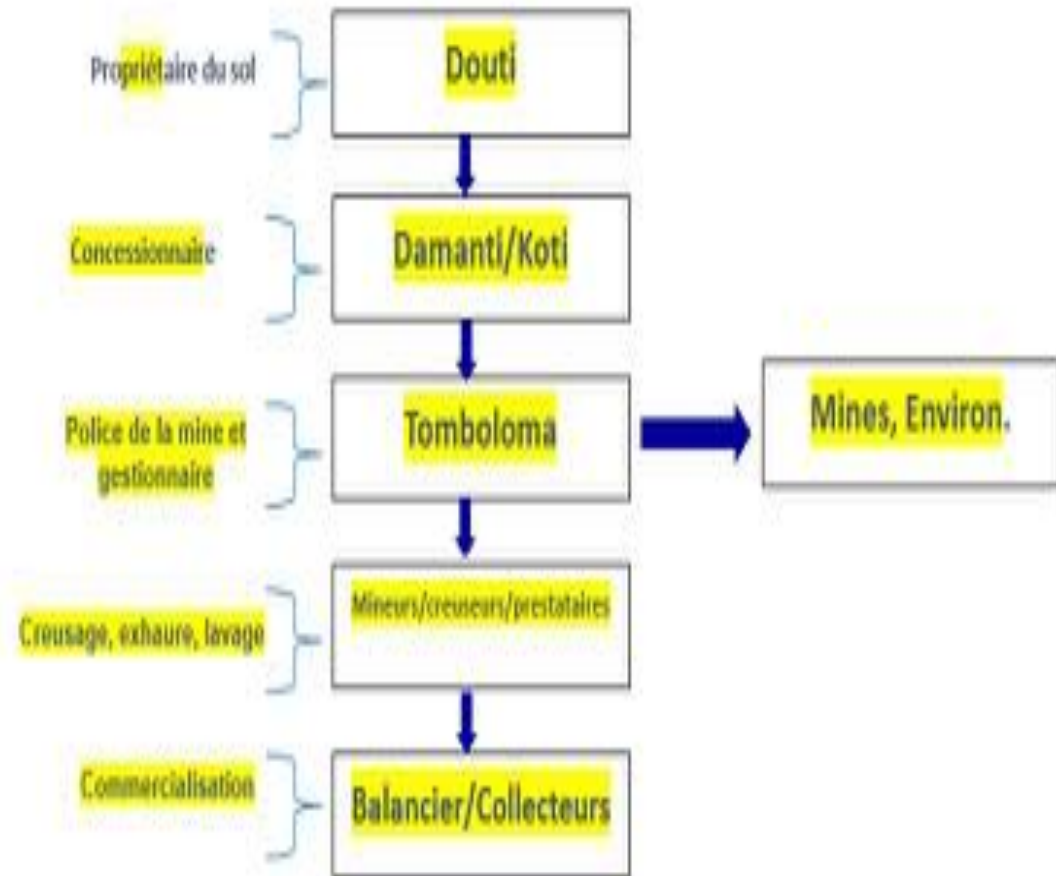
# LE PARADOXE GUINÉEN



# LE PARADOXE GUINÉEN



# LA GESTION TRADITIONNELLE DE L'ORPAILLAGE



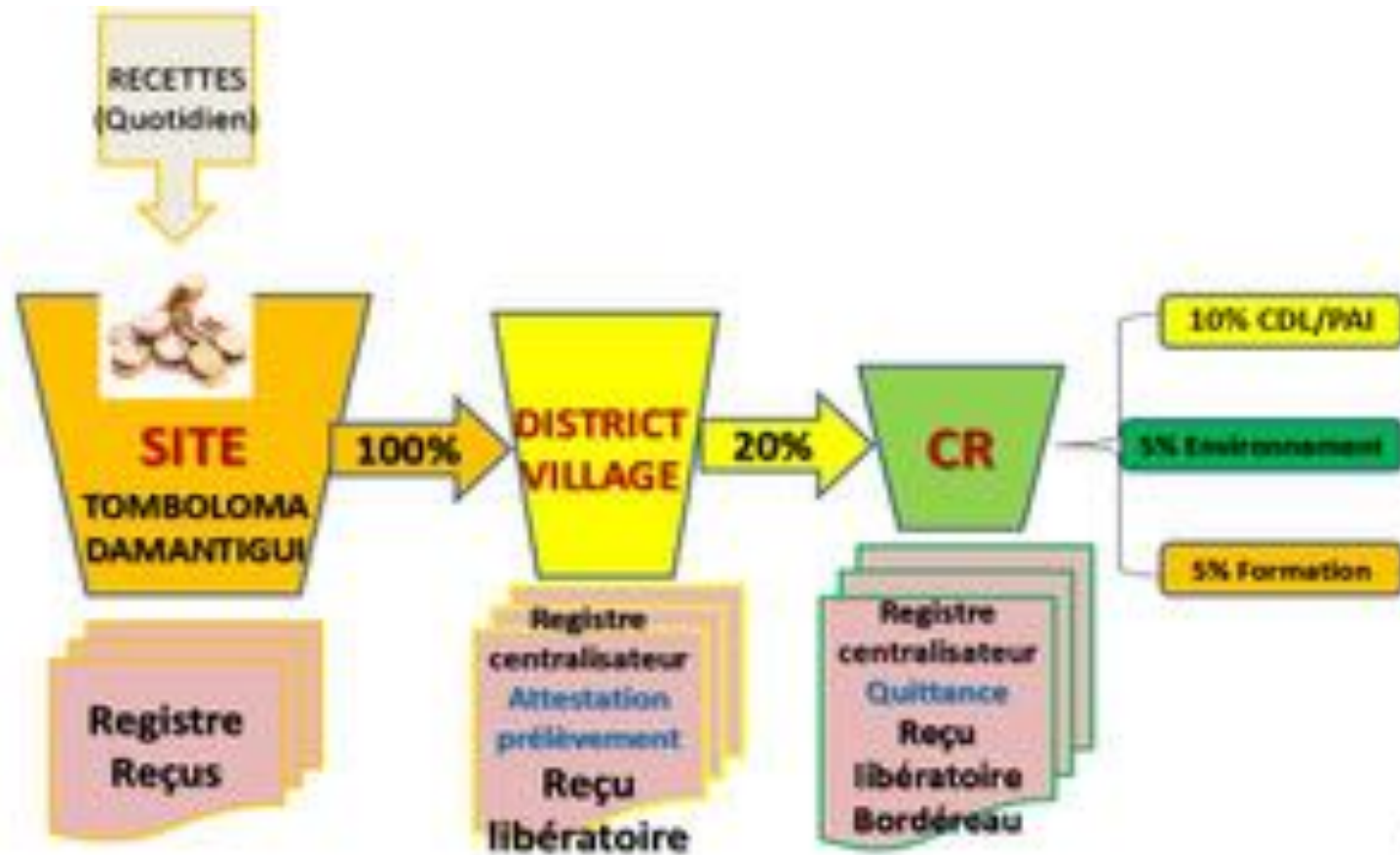
# PERCEPTEURS ET TYPES DE TAXES DANS LES ZONES D'ORPAILLAGE

	<b>TOMBOLOMA</b>	<b>CONSEIL DE DISTRICT</b>	<b>PROPRIÉTAIRE TERRIEN</b>
Accès des camions sur le territoire		✓	
Accès des moto-tricycles sur le site d'orpaillage	✓		
Prélèvement d'agrégats			✓
Petits engins*	✓		
Laverie	✓		
Concasseur	✓		
Fonçage de puits	✓		
Accès au site d'orpaillage	✓		
Commerce sur le site d'orpaillage	✓		

***Petits engins : souffleurs, pulvérisateur, détecteur, motopompe***



# Pratiques nouvelles :DISPOSITIF DE MOBILISATION OUTILS DE COLLECTE ET CIRCUIT DES FONDS



# DÉFIS

L'orpillage à l'image des savoirs locaux en général, et, avec l'apport de la technologie peut être plus respectueux de l'environnement, de la dignité humaine et continuer à être redistributeur local de ressources. Il a besoin :



- ✓ d'être pris en compte dans les **politiques publiques locales** et considéré comme une activité économique légale à part entière

# DÉFIS



- ✓ de nouvelles relations avec l'Etat par la recherche de consensus ou de compromis avec les acteurs locaux qui font le plus souvent preuve d'une parfaite intelligence. Il faut rompre avec des relations fondées sur la ***toute-puissance de l'Etat*** qui impose ses normes.



# DÉFIS

- ✓ La place des Tomboloma dans la gestion traditionnelle de l'orpaillage mérite dans le futur d'être questionnée pour plus de transparence, d'équité et de démocratie.



**GEMDEV**



L'Education change le monde

**MERCI**