

# spring school 20 19

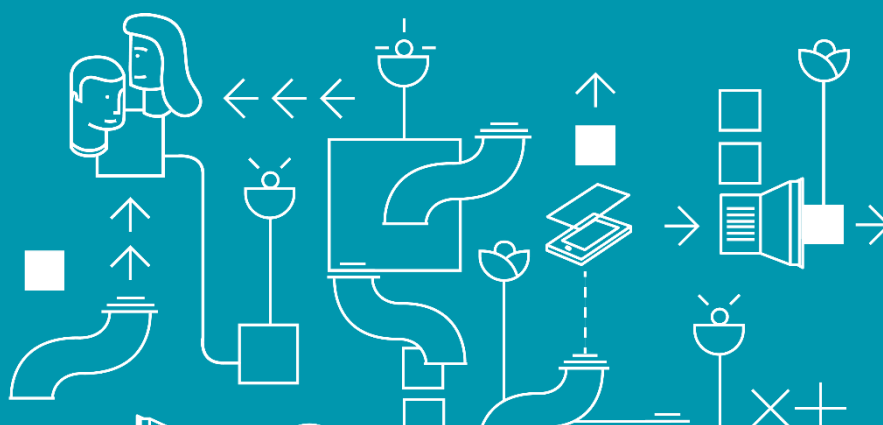
RÉSEAU INTERNATIONAL DES CITÉS DES MÉTIERS

*Les Cités des métiers  
un outil multi-partenarial d'excellence*

*Pour l'Orientation tout au long de la vie,*

*Avec les acteurs de la formation et de l'emploi*

*Au service des territoires et du développement économique*



Contact :  
[springschool.ricdm@gmail.com](mailto:springschool.ricdm@gmail.com)

**universcience**

**cit ** des  
sciences  
et industrie **m tiers**

R seau  
International

**cit s**  
des M tiers

## Edito - L'humain et le sens au cœur du projet Cités des métiers

Alain JOUINEAU, Secrétaire général du Réseau international des Cités des métiers

Rafaël RICARDOU, Directeur de la Cité des métiers et Cité de la santé de Paris la Villette ; Délégué général à l'insertion, la formation et aux activités professionnelles, Universcience

Dans un environnement professionnel de plus en plus complexe, dans un système d'accès aux savoirs et aux apprentissages de plus en plus ouvert, dans une logique de dématérialisation des services, le besoin d'un service proche de la personne, à son écoute, est plus que jamais d'actualité.

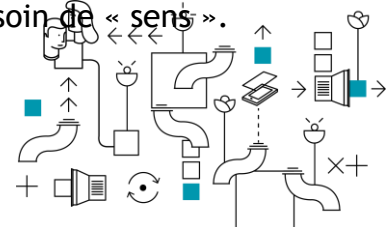
Bien des citoyens désemparés par les évolutions techniques et les modèles classiques d'emploi et d'activités, cherchent des alternatives économiques, sociales, environnementales et foncièrement démocratiques. Nombreux sont ceux qui cherchent à réinventer le travail et à travers lui, notre manière de faire société.

Les bouleversements liés aux évolutions technologiques des années 90 s'amplifient au XXIème siècle. La révolution digitale restructure l'ensemble de nos modes de vie, de production, d'accès aux savoirs et de ce point de vue, l'intuition portée au sein de la Cité des Sciences et de l'Industrie il y a près de 30 ans et qui a vu la création de la Cité des métiers de Paris la Villette en 1993, se trouve confirmée.

La Cité des Métiers part du constat que l'évolution des sciences, des techniques et des industries modifie l'ensemble des métiers, dépassant le champ restreint des métiers perçus comme scientifiques. Ainsi la Cité des métiers se définit comme un espace décloisonné permettant de construire des réponses visant l'accélération des transitions vers l'emploi, la sécurisation des parcours et l'optimisation de l'orientation.

La création du label a permis de décliner les intentions fondatrices sur plus de trente territoires répartis dans huit pays. Ce label est une marque déposée, propriété d'Universcience, administrée en lien avec l'association internationale réseau des CDM, créée en 2001.

A l'occasion du séminaire annuel du réseau international des CDM, de la présentation des résultats de la démarche CDM 21 (analyse des forces et enjeux clés du modèle) et des orientations qui en sont issues, la Cité des métiers de Paris la Villette et Universcience organisent trois jours de rencontres, du 19 au 21 juin, à la Cité des sciences et de l'industrie. Il s'agit de célébrer les 25 ans du concept et de promouvoir l'utilité sociale du modèle, avec comme fil conducteur et principe de considérer la personne comme centrale dans l'élaboration de l'offre de service et de prendre en compte le besoin de « sens ».



---

JEUDI 20 JUIN

*Colloque international (sur inscription)*

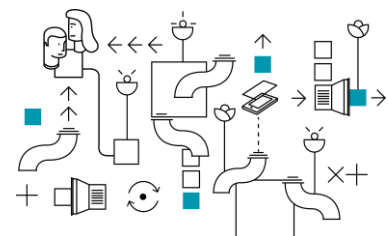
*Transformations et mutations sociétales, rapports au travail,  
des outils collaboratifs au service du développement social,  
économique et territorial*

---

Le rapport au travail pose question aux individus, aux institutions, aux acteurs socioéconomiques et à la société dans son ensemble. L'objet de ce colloque est de s'interroger et de dresser des perspectives sur les différents enjeux qui traversent cette question forte du rapport au travail. Il s'agit de s'interroger, mieux comprendre les mutations en cours afin d'être plus à même d'y répondre.

Le travail est-il un « bien » individuel ou un « bien collectif » ? Quelle portée sociale a-t-il ? Quel choix de formation, de projet de vie, quel sens pour soi et les autres, face à des aspirations/injonctions qui peuvent paraître contradictoires, paradoxales ? Est-il possible de gagner correctement sa vie tout en exerçant une activité qui a du sens ? Peut-on changer de métier tous les 5 ans (voire en exercer plusieurs) tout en gardant du temps pour d'autres activités ? Face aux mutations technologiques et sociales, qui participent à l'accroissement des temps de transition professionnels, quels outils, quelles démarches proposer aux personnes en recherche d'information, d'orientation et de conseil ? Des outils collaboratifs seraient-ils susceptibles d'apporter des éléments de réponse ? Quels enseignements peuvent apporter les expériences des Cités des métiers ? A l'échelle de leur territoire ? A l'échelle européenne ? Comment se posent ces questions et s'élaborent les réponses dans les différents contextes nationaux ? Au niveau européen ?

Les partenaires du Réseau international des cités des métiers et des différentes Cités des métiers, avec l'apport de chercheurs, opérateurs, entrepreneurs... apporteront leur éclairage sur ces enjeux et feront part d'expériences et démarches inspirantes. Avec comme objectif d'élaborer des pistes de travail et de favoriser les collaborations et dynamiques multi-partenariales.



8h45 : *accueil café*

9h15 : **Mot d'accueil**

**Bruno Maquart**, Président d'Universcience / Etablissement public du Palais de la découverte et de la Cité des sciences et de l'industrie

**9h30-10h30 : Les enjeux européens, nationaux et territoriaux en matière d'évolution des métiers et des compétences**

Les politiques publiques peuvent être des outils et des moyens pour construire une Union européenne plus inclusive et plus équitable. Mais quels sont les référentiels à l'œuvre ? Quelles sont les grandes orientations aux différentes échelles de l'action publique ? Comment favoriser le développement d'approches décloisonnées et intégrées ?

**Julia Fionda**, Chef d'unité compétences et qualifications, DG Emploi, Affaires sociales et inclusion, Commission Européenne

**Sandrine Lamiré**, Conseillère régionale Ile de France, Déléguée à l'orientation (sous réserve)

**Majda Jelenčić**, Responsable du service de l'orientation professionnelle, Office national croate de l'emploi

**10h30-12h30 : Conférences « Mutations sociales et rapport au travail »**

Dans un contexte d'accroissement des mobilités géographiques et professionnelles et sous l'impact des nouvelles technologies, la relation de l'individu au social, au collectif pose question. L'objet de cette conférence est d'interroger la notion même de travail, la définition de l'emploi et leurs articulations avec les autres sphères de la vie. L'accroissement des temps de transitions professionnels constitue une des manifestations de ces transformations. Cela questionne les statuts administratifs et sociaux des personnes en situation de transition (et leur accès aux différents dispositifs de conseil). La gestion du temps court et du temps long, dans ces situations de transition, comme dans la définition et mise en œuvre du projet professionnel, constitue un autre défi de taille. Tout comme celui de la mise en œuvre effective du droit à la formation tout au long de la vie. En particulier dans un contexte d'évolution des politiques publiques, avec, pour le cas de la France, les mesures concernant le CEP, la mise en œuvre du service public régional de l'orientation, le développement du Plan Investissement Compétences...

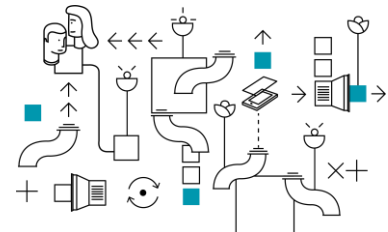
**Jean Michel Bonvin**, Professeur à l'Université de Genève, Réseau RE-inVEST

**Patrick Lévy-Waitz**, Président de la Fondation Travailler autrement, Mission Coworking : Territoires, Travail, Numérique

**Lionel Larqué**, Délégué Général de l'Alliance science société, Alliss

**Elena Buscemi**, Conseillère déléguée au travail et aux politiques sociales à la Métropole de Milan

**René Bagorski**, Président de l'Association française de réflexion et d'échange sur la formation, Afref (sous réserve)



12h30-14:30: buffet déjeuner

14h30-17h30 Tables rondes

**Table-ronde n° 1 « l'individu [et] son métier »** (évolution des métiers et besoin de formation et de compétences)

L'objet de cette table ronde est de réfléchir aux transformations du travail qu'illustrent l'évolution des différents métiers et l'apparition de nouveaux métiers et comment les CDM peuvent répondre à de telles transformations.

En effet, il est constaté l'essor conséquent du statut d'indépendant et du télétravail qui concernerait plus d'un salarié sur cinq, ou encore le développement d'innombrables démarches d'innovation économique ou sociale.

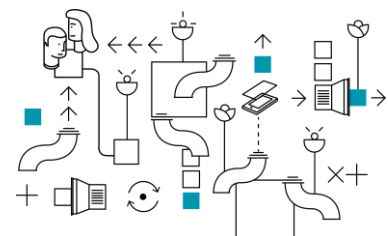
Au regard de ces transformations, quels sont alors les besoins en matière de formation et de compétences? Quels types de compétences sont requises? Formelles, comportementales, non académiques... Quels référentiels possibles?

**Anne Sophie Casteigt**, Responsable développement et partenariats du Lab'Ho, Adecco  
**Marja Pudas**, Chef d'unité Centre for Economic Development, Transport and the Environment, déléguée nationale au sein du réseau Euroguidance  
**Grégoire Evequoz**, Président d'honneur du Réseau international des Cités des métiers, auteur de "la carrière professionnelle 4.0"  
**Joël Saingré**, Directeur général d'Arts & Métiers Accélération

**Table-ronde n° 2 « l'individu [et] les services »** (relation entre l'individu les services de conseil, d'information, d'accueil et évolution des services)

Les sujets de l'orientation, de la formation, de l'emploi couvrent tous les âges de la vie, tout au long du parcours professionnel, questionnant ainsi le rôle des politiques publiques, des opérateurs de conseil et celui de l'entreprise. Quels constats et projets font-ils, et avec quelles modalités de mise en œuvre? Quelles collaborations amplifient l'action de chacun, favorisent l'inclusion sociale et professionnelle des bénéficiaires? Quelles sont les évolutions des pratiques des professionnels et quelles sont les pistes d'innovation? Quelle(s) place(s) pour les usagers dans l'élaboration et la mise en œuvre des offres de service?

**Koulsoum Logerot**, Uniformation (sous réserve)  
**Charlotte Dudignac** - Directrice générale déléguée, Coopérer pour entreprendre autrement  
**Bernard Van Asbrouck** - Conseiller à la Direction général du Forem, Université ULB  
**Aurore Dandoy** - Coordinatrice Réseau RGCS, Ethnographe Chercheure en doctorat à Université Paris Dauphine  
**Carolina Ferreira** - Directrice à la Cité des métiers de Porto



**Table-ronde n° 3 : l'individu [et] le territoire »** (écosystème, soutenabilité du territoire, bassins d'emploi, développement économique)

Il est constaté de fortes disparités sur les territoires, tant au niveau européen, national que local. C'est un constat que l'on peut faire tant au niveau économique, de l'accès aux services, qu'au niveau de la cohésion sociale. Si les réponses s'appuient notamment sur des démarches renouvelées de coopération et de participation, quels sont alors les stratégies et dispositifs pour fonder l'action commune ? Comment élaborer des solutions collectives permettant un développement territorial, durable, solidaire et économiquement viable ?

**Majid El Jarroudi** - Délégué Général de l'Agence pour la Diversité Entrepreneuriale,

**Patrice Bony** - Membre fondateur de l'association TZCLD (Territoires Zéro Chômeur de Longue Durée)

**Hugues Bazin** - chercheur indépendant en sciences sociales, animateur du Laboratoire d'Innovation Sociale par la Recherche-Action, chercheur associé à la Maison des Sciences de l'Homme Paris-Nord

**Philippe Maitreau** - Maire adjoint de la ville de Mulhouse, Vice-président de Mulhouse Alsace Agglomération

**17h30-18h30 Grand(s) témoin(s) et mots de conclusion**

**18h30-19h30 : Cocktail**

